

GESTION DU PRÉ-DIABÈTE : UNE SOLUTION INÉDITE DE PRÉVENTION DU DIABÈTE DE TYPE 2 CONDUIT VALBIOTIS AU CONGRÈS AMÉRICAIN DU DIABÈTE

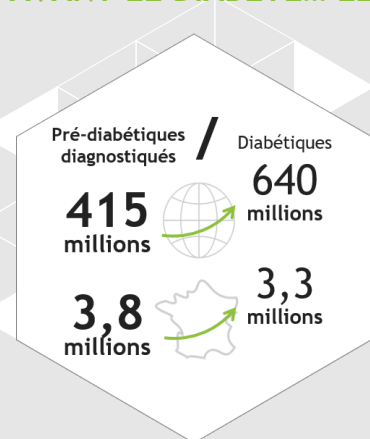
UNE START-UP FRANÇAISE AUX USA

Les travaux de la société VALBIOTIS viennent d'être sélectionnés pour être présentés au **76ème Congrès de l'American Diabetes Association**, évènement mondial référent dans ce domaine, qui aura lieu à la Nouvelle Orléans du 10 au 14 juin prochains. Le résumé de ces résultats sera publié dans le journal scientifique international Diabetes.



Plus de deux ans consacrés à la Recherche ont en effet permis à cette jeune société française, de mettre au point une **solution préventive adaptée à une nouvelle catégorie de patients encore peu prise en compte jusqu'ici** : « les pré-diabétiques ».

AVANT LE DIABÈTE... LE PRÉ-DIABÈTE



Chiffres issus de l'Atlas de la FID édition

Le diabète de type 2 représente **90% des cas de diabète** dans le monde et touche aujourd'hui **415 millions de personnes**. Les prévisions de croissance sont très préoccupantes : la Fédération Internationale du Diabète annonce **plus de 642 millions de cas pour 2035**.

Compte tenu des graves conséquences humaines (**5 millions de décès par an** avec des complications telles que l'amputation, la cécité, les transplantations rénales...) et financières (environ **12% des dépenses de santé dans le monde**) directement induites par cette pandémie, prévenir le diabète de type 2 est devenu un **enjeu de santé publique majeur** partout dans le monde, y compris dans les pays dits « émergents » qui enregistrent des taux de prévalence élevés de

la maladie quelques années après avoir adopté les styles de vie et d'alimentation « occidentale » (ex : Mexique, Arabie Saoudite, Chine...).

Le pré-diabète quant à lui représente **318 millions de personnes** dans le monde dont **82,6 millions** de personnes en Europe et **86 millions** aux USA.

Les premières analyses « anormales » doivent attirer l'attention des pré-diabétiques. Selon l'American Diabetes Association, c'est plus de **70%** des pré-diabétiques qui développeront un diabète de type 2, maladie irréversible.

CONSTAT

Alors que la prise en charge d'un pré-diabète commence d'abord par un changement du comportement alimentaire et la pratique d'un exercice physique régulier, **trop peu de pré-diabétiques modifient réellement leurs habitudes et leur mode de vie.**

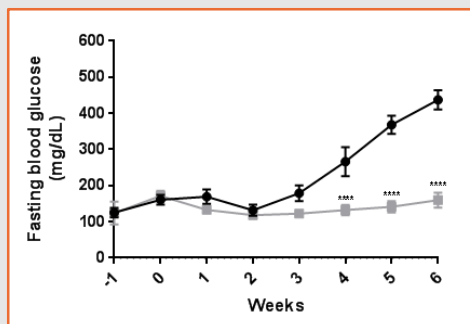
La phase d'installation de la maladie, ou pré-diabète, est réversible. La prise en charge permet de différer l'apparition de la maladie voire de revenir à un état physiologique normal, ce qui est peu connu du grand public.

PRE-DIABETE

Glycémie à jeun	100-125 mg/dL
Hémoglobine glyquée	5,7-6,4%
Glycémie (Test HGPO)	140-199 mg/dL

UNE SOLUTION NUTRITIONNELLE PROMETTEUSE : Valedia®

Fort de ce constat, VALBIOTIS a développé une solution nutritionnelle. Sur la base d'un large screening expérimental *in vitro* et *in vivo*, **cette combinaison synergétique de 5 extraits végétaux** appelée Valedia® a déjà prouvé sa capacité à **réguler l'ensemble des facteurs de risques impliqués dans le pré-diabète et à terme dans l'apparition du diabète de type 2.**



Extraits des résultats précliniques

Les résultats précliniques témoignent sur modèles murins prédictifs :

- D'une diminution de la glycémie à jeun,
- D'une diminution du poids corporel avec un effet spécifique sur la masse grasse,
- D'une amélioration de la sensibilité à l'insuline,
- D'une amélioration de la tolérance aux glucides et à l'insuline,
- D'une diminution des triglycérides hépatiques et sériques.

Valedia® fera l'objet d'une demande auprès de l'Autorité Européenne de Sécurité des Aliments pour une allégation relative à la **réduction du risque de diabète de type 2.**

A PROPOS

VALBIOTIS est une société créée début 2014 à la Rochelle. Elle développe des produits qui constituent des solutions de prévention des maladies métaboliques.

Elle a obtenu le prix de l'innovation du Ministère de la Recherche I-LAB en 2015 et ses travaux ont été sélectionnés par plusieurs congrès scientifiques nationaux et internationaux en 2016.

Elle collabore avec des laboratoires nationaux et internationaux, dispose d'un siège basé à La Rochelle et d'un établissement secondaire ouvert début 2016 à Clermont-Ferrand.

www.valbiotis.fr